



*Системы водоотвода для коттеджного строительства*

**ACO Gala®**

**ACO XtraDrain®**

**ACO SELF® Euroline**

**ACO SELF® Mini**

**ACO SELF® Supermini**

**ACO SELF® Hexaline**

**ACO SELF® дождеприемники**

**ACO Vario®**

**ООО „АСО Строительные Элементы Лтд.”**  
подразделение группы компаний АСО

04080, г. Киев  
ул. В. Хвойки, 18/14, оф. 227  
тел./факс: (044) 230-6037  
факс: (044) 537-0236

e-mail: [info@aco.com.ua](mailto:info@aco.com.ua)  
[www.aco.ua](http://www.aco.ua)



Группа компаний АСО. Семья, на которую можно положиться.

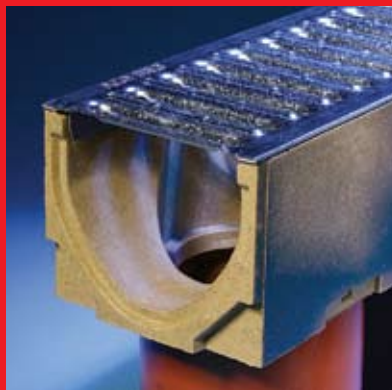
## Системы водоотвода для коттеджного строительства

## – обзор систем ACO

Системы водоотвода специально для частного строительства разработаны немецким концерном ACO, всемирно признанным лидером в области производства профессиональных систем водоотвода. Высокое качество и широкий ассортимент продукции позволяют в каждом индивидуальном случае предложить технически и экономически оптимальное решение по устройству водоотвода от ACO.



**ACO GALA®** – полупрофессиональная система линейного водоотвода из полимербетона, которая применяется на участках длиной от 10-60 м и площади водосбора более 500 м<sup>2</sup>, где требуется сложная конфигурация водоотводной ветки.



**ACO SELF® Euroline** – система линейного водоотвода из полимербетона, которая применяется на небольших участках длиной до 10 м и площади водосбора не более 500 м<sup>2</sup>.



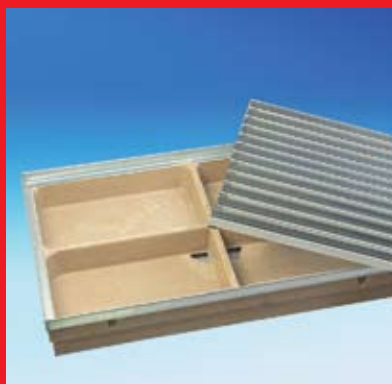
**ACO SELF® Hexaline** – простая система линейного водоотвода из композитного материала, которая применяется на небольших участках длиной до 10 м и площади водосбора не более 500 м.



**ACO XtraDrain®** – система линейного водоотвода из композитного материала современной V-образной формы, которая применяется на участках длиной не более 15 м без уклона поверхности.



Дождеприемники **ACO SELF®** – точечная система из полимербетона для локального водосбора с кровли.



**ACO SELF® Vario** – придверный поддон из полимербетона с отверстием для подключения к канализации и решеткой для очистки обуви.



**ACO SELF® Mini** – простая система линейного водоотвода из полимербетона для отвода воды с поверхности площадью не более 150 м<sup>2</sup>; рассчитана только под пешеходную нагрузку.

## ACO GALA® – полупрофессиональная система линейного водоотвода для больших территорий



### Описание системы ACO GALA® G 100:

- канал системы выполнен из полимербетона - прочного и долговечного материала, абсолютно водонепроницаемого и морозоустойчивого, а также не поддающегося коррозии;
- благодаря гладкой поверхности материала каналы обеспечивают большую скорость оттока воды и обладают эффектом самоочистки
- элементы системы имеют небольшой вес и легки в монтаже;
- из модульных элементов легко формируются системы различной конфигурации для эффективного водоотвода с любой поверхности;
- благодаря разным типам каналов возможно устройство веток с уклоном дна 0,5%, каскадным уклоном; с помощью канала длиной 0,5 м возможно устройство поворотов и Т-образных и крестообразных пересечений;

### Область применения:

- территория вокруг дома;
- пешеходные зоны;
- территория возле гаража или небольших паркингов;
- парки, зеленые зоны.



## ACO GALA®

### Канал G100 из полимербетона для поверхностей с нагрузками до С 250, согласно EN 1433



### Типы уклонов:



1) Канал без уклона дна до 10 м



2) Канал без уклона дна каскадами 5 см



3) Канал с уклоном дна 0,5%

Тип	Длина, см	Высота строительн., см		Арт-л
		начало	конец	
0.0	100,0	15,0	15,0	06000*
0.1	50,0	15,0	15,0	06049**
1	100,0	15,0	15,5	06001
2	100,0	15,5	16,0	06002
3	100,0	16,0	16,5	06003
4	100,0	16,5	17,0	06004
5	100,0	17,0	17,5	06005*
5.0	100,0	17,5	17,5	06050*
5.1	50,0	17,5	17,5	06047**
6	100,0	17,5	18,0	06006
7	100,0	18,0	18,5	06007
8	100,0	18,5	19,0	06008
9	100,0	19,0	19,5	06009
10	100,0	19,5	20,0	06010*
10.0	100,0	20,0	20,0	06100*
10.1	50,0	20,0	20,0	06048**
11	100,0	20,0	20,5	06011
12	100,0	20,5	21,0	06012
13	100,0	21,0	21,5	06013
14	100,0	21,5	22,0	06014
15	100,0	22,0	22,5	06015
16	100,0	22,5	23,0	06016
17	100,0	23,0	23,5	06017
18	100,0	23,5	24,0	06018
19	100,0	24,0	24,5	06019
20	100,0	24,5	25,0	06020*
20.0	100,0	25,0	25,0	06021*
20.1	50,0	25,0	25,0	06022**
Ширина: 13,0 см				

Количество каналов на палете – 24 шт.

\* Канал с углублением для вертикального слива диам. 100, не использовать в местах, требующих абсолютной герметичности.

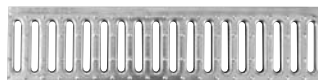
\*\* Канал с боковыми углублениями для осуществления угловых, Т-образных и крестообразных соединений.



Решетка из нержавеющей стали



Решетка ячеистая из оцинкованной стали



Решетка из оцинкованной стали



Решетка чугунная

**Решетки для каналов и пескоуловителей  
G 100 класса нагрузки A 15**



Наименование	Длина см	Ширина см	Шт. на палете	Артикул
Решетка оцинкованная	100,0	13,0	200	06303
	50,0	13,0	200	06304
Крепление				06309
Решетка нержавеющая	100,0	13,0	200	06318
	50,0	13,0	200	06319
Крепление				02747/02855

**Решетки для каналов и пескоуловителей  
G 100 класса нагрузки B 125**



Наименование	Длина см	Ширина см	Шт. на палете	Артикул
Решетка оцинкованная	100,0	12,7	200	06305
клетчатая	50,0	12,7	200	06306
Крепление				06308

**Решетки для каналов и пескоуловителей  
G 100 класса нагрузки C 250**



Наименование	Длина см	Ширина см	Шт. на палете	Артикул
Решетка чугунная с поперечными мостиками	50,0	12,7	300	06314
Крепление				06312

**Пескоуловитель G 100 из полимербетона с мусорной корзиной**

Наименование	Длина см	Ширина см	Высота см	Шт. на палете	Артикул
ЕК 58	50,0	13,0	58,5	12	06335
ЕК 37	50,0	13,0	37,7	12	06336 <sup>1)</sup>



Пескоуловитель высокий



Пескоуловитель низкий



Аксессуары

**Аксессуары**

Наименование	Артикул
Торцевая стенка	06340
Торцевая стенка с отводом DN 100	
для №: 06000; 06049	тип 0.0 06241
06050; 06047; 06005	тип 5.0 06242
06100; 06048; 06010	тип 10.0 06243
06020; 06021; 06022	тип 20.0 06244
Каскадный элемент	02604
Патрубок DN 100 из ПВХ	00056
Патрубок DN 150 из ПВХ	00058
Сифон DN 100 из ПВХ для ЕК 58	02640
Сифон DN 100 из ПВХ для ЕК 37	01684
Сифон DN 110 для вертикального водоотвода	00329

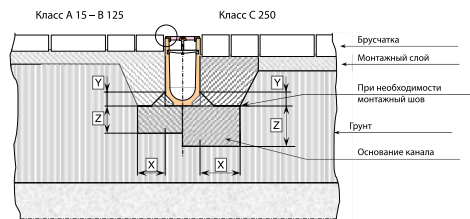
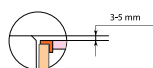
\* Для каналов типов 0.0, 5.0, 10.0.

\*\* Для каналов типов 0.0, 5.0, 10.0, 20.0.



ACO XtraDrain® – система линейного водоотвода из композитного материала современной V-образной формы, которая применяется на участках длиной не более 15 м и без естественного уклона поверхности.

Система выполнена из композитного материала усиленной прочности толщиной 6,9 мм и выдерживает класс нагрузки до B125/C250. В системе также предусмотрена возможность выполнения T- и X-образных соединений.



Основание канала				
Класс нагрузки согласно EN 1433		A 15	B 125	C 250
Класс бетона (мин.)	PN-B-03264:1999	B15	B15	B25
	EN 206-1	C12/15	C12/15	C12/15
ширина (см)	X	≥10	≥10	≥15
боковой отступ (см)	Y	≥5	≥5	≥5
высота (см)	Z	≥10	≥10	≥15

Внимание:

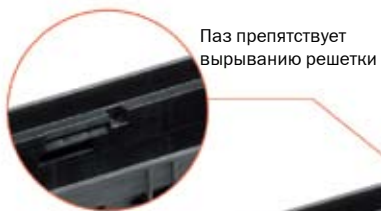
1. Укладку брусчатки следует начинать от стенки канала.
2. Брусчатку следует укладывать на 3-5 мм выше решетки.
3. При классе С 250 первые 2 ряда брусчатки возле канала следует укладывать на свежий бетон.
4. При укладке в бетонное покрытие при монтаже необходимо учитывать температурное расширение бетона



## ACO XtraDrain®



Пример углового или Т-образного соединения каналов



Паз препятствует вырыванию решетки

Монтажное соединение для Т-образных и крестообразных соединений



### Система линейного водоотвода ACO XtraDrain для поверхностей с нагрузками до С 250, согласно EN 1433



#### Канал 100/150 длиной 1 м

Наименование	Ширина см	Высота см	Арт.
Канал 100/150	13,8	15	11000
Канал 100/151 + 2 решетки комп., В 125*	13,8	15	11075
Канал 100/150 + 2 решетки комп., С250*	13,8	15	11077

\* Возможность комплектовать решетками профессиональной системы ACO Drain Multiline V 100

## ACO XtraDrain®



Линия разреза на 0,5 м



Дополнительные ребра жесткости



Технологические пазы для улучшения фиксации в поверхности

#### Решетки длиной 0,5 м

Наименование	Арт.
Композитная решетка, В 125	12684
Композитная решетка, С 250	12680

## ACO XtraDrain®

### Аксессуары

	Наименование	Высота, см	Арт.
1	Торцевая стенка, глухая	15	11086
2	Торцевая стенка с отводом	15	11087
3	Адаптер, DN 100		11285
4	Адаптер, DN 150		11286
5	Пескоуловитель		11385



Схема монтажа пескоуловителя



1) Торцевая стенка глухая



2) Торцевая стенка с отводом



3) Адаптер DN 100 – патрубок



4) Адаптер DN 150 – патрубок



5) Пескоуловитель с возможностью двойного подключения вх./вых. труб, с корзиной для улавливания мусора



Пример монтажа адаптера



## ACO XtraDrain®

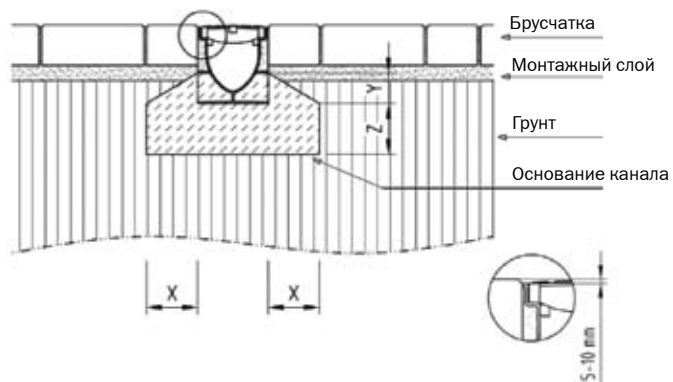


Схема монтажа для класса нагрузки В 125

Основание канала				
Класс нагрузки согласно EN 1433		A 15	B 125	C 250
Класс бетона (мин.)	PN-B-03264:1999	B15	B15	B25
	EN 206-1	C12/15	C12/15	C12/15
ширина (см)	X	≥10	≥10	≥15
боковой отступ (см)	Y	≥5	≥5	≥5
высота (см)	Z	≥10	≥10	≥15



Пример монтажа канала в брусчатке



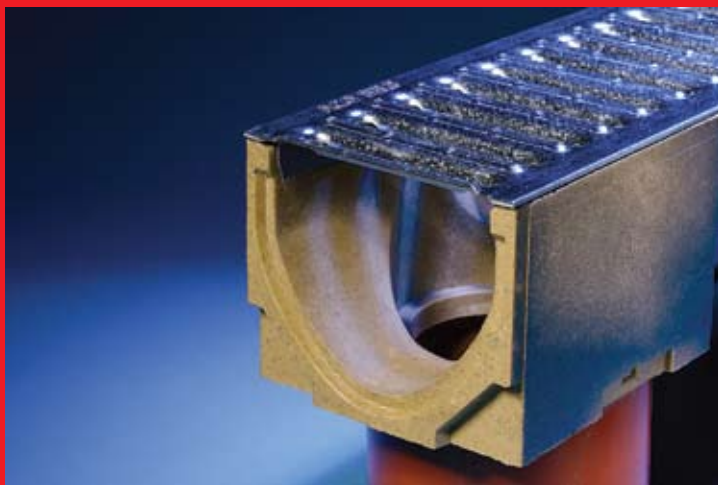
**ACO SELF® Euroline** – система линейного водоотвода для территории вокруг дома с возможностью переезда легковым автомобилем



Система каналов **ACO Self® Euroline** разработана для применения в частном строительстве. Усовершенствованная форма канала и новая система крепления обеспечивают долговечность, эстетичный внешний вид и легкость в обслуживании.

**ACO Self® Euroline** применяется на территориях, где необходим сбор ливневой воды:

- въезды к гаражу;
- дорожки возле дома;
- террасы.



## ACO SELF® Euroline



Канал ACO Self® Euroline длиной 1 м и 0,5 м из полимербетона с решеткой из оцинкованной стали

**Канал с решеткой из оцинкованной стали для поверхностей с нагрузками А 15\*\***



Длина, см	Ширина, см	Высота, см	Арт-л
100	11,8	9,7	38700
50	11,8	9,7	38702
100*	11,8	9,7	38701

\* с водоотводным патрубком DN110



Канал ACO Self® Euroline длиной 1 м и 0,5 м из полимербетона с решеткой из чугуна

**Канал с решеткой из чугуна для поверхностей с нагрузками В 125\*\***



Длина, см	Ширина, см	Высота, см	Арт-л
100	11,8	10,0	38705
50	11,8	10,0	38707
100*	11,8	10,0	38706

\* с водоотводным патрубком DN110



Канал ACO Self® Euroline длиной 1 м и 0,5 м из полимербетона с решеткой из нержавеющей стали

**Канал с решеткой из нержавеющей стали для поверхностей с нагрузками А 15\*\***



Длина, см	Ширина, см	Высота, см	Арт-л
100	11,8	9,9	38710
50	11,8	9,9	38712
100*	11,8	9,9	38711

\* с водоотводным патрубком DN110



Канал ACO Self® Euroline длиной 1 м с водоотводным патрубком DN110

\*\* количество каналов длиной 100 и 50 см. на палете – 60 шт; количество каналов с водоотводным патрубком DN110 – 12 шт.





### Описание системы:

- Гладкая поверхность полимербетона в сочетании с V-образной формой канала увеличивает скорость потока воды даже в случае небольших осадков и тем самым обеспечивает улучшенную самоочистку канала
- Специальные ребра жесткости способствуют дополнительной устойчивости канала и гарантируют надежную установку
- Канал сертифицирован в соответствии с европейскими нормами EN 1433 и предназначен для монтажа в местах, где возможно движение легковых автомобилей
- В системе предусмотрен специальный "герметичный стык"

### Варианты подключения системы к канализации:

#### Стандартный вариант

1



С пескоуловителем, имеющем корзину для улавливания мусора

#### Дополнительные варианты

2



Через торцевую заглушку с водоотводным патрубком DN110

3



Через канал с вертикальным отводом DN110 (возможна установка сифона)



### Решетки:

1. Из оцинкованной стали в поперечные мостики
2. Из чугуна в поперечные мостики
3. Из нержавеющей стали в продольные мостики



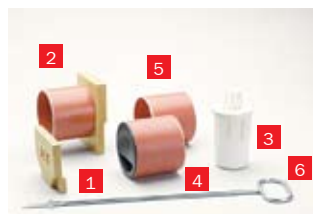
Пескоуловитель, длина 50 см, корзина для улавливания мусора, безболтовое крепление решетки



Тип решетки		Ширина см	Высота см	Арт-л
1	*	11,8	30,3	38703
2	*	11,8	30,7	38708
3	*	11,8	30,3	38713

\* соответствует типу решетки  
Количество пескоуловителей на палете – 12 шт.

### Аксессуары



Наименование	Артикул
1. Торцевая заглушка, глухая	38504
2. Торцевая заглушка с патрубком DN110	38505
3. Сифон, DN100	01666
4. Сифон горизонтальный, DN110	01684
5. Патрубок DN100	01554
6. Крюк для снятия решетки	03429

## Инструкция по монтажу

Класс нагрузки А 15 и В 125 согласно EN 1433

ACO SELF® Euroline, высота h=10 см



18

Основание канала			
Класс нагрузки согласно EN 1433		A 15	B 125
Класс бетона (мин.)		B15	B15
		C 12/15	C 12/15
ширина (см)	X	≥10	≥10
боковые подпоры (см)	Y	≥0	≥5
высота (см)	Z	≥10	≥10

### ВНИМАНИЕ:

1. Укладку брусчатки всегда следует начинать от стенки канала.
2. Брусчатку следует укладывать таким образом, чтобы уровень поверхности был на 3 – 5 мм выше уровня решетки канала.
3. При укладке в бетонное покрытие при монтаже необходимо учитывать температурное расширение бетона

## Инструкция по монтажу



Обозначить положение каналов и место подключения к канализации.



Выполнить основание канализации из бетона С 12/С 15 шириной около 30 см и высотой около 10 см.



Уложить каналы, начиная от места подключения к канализации.



Забетонировать боковые стенки канала.



Уложить покрытие. В случае брусчатки рекомендуется первые ряды укладывать на специальный раствор для кирпичной кладки (монтаж начинать от водоотводного канала).



Прежде чем осуществить нагрузку на канал, необходимо дать бетону застыть.

19

## ACO SELF® Mini – система линейного водоотвода специальной высоты

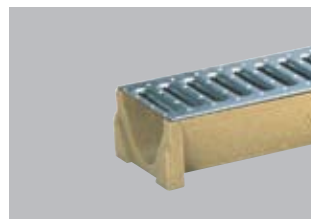


Целью разработки системы **ACO SELF® Mini** было создание продукта не только надежного и функционального, но и доступного для широкого круга клиентов. Каналы современной формы ACO SELF® Mini выполнены из высококачественных материалов – полимербетона и оцинкованной стали. Специальная строительная высота позволяет применять систему там, где установка стандартной системы линейного водоотвода усложняется из-за недостатка монтажной высоты.

Небольшое количество составляющих элементов и специальная высота канала не влияют на эффективность системы ACO SELF® Mini. Специальная форма внутри канала максимизирует скорость потока воды и препятствует засорению. Специальные ребра жесткости способствуют дополнительной устойчивости канала и гарантируют надежную установку.



## ACO SELF® Mini



**Канал с решеткой из оцинкованной стали с безболтовым креплением**



Длина (см)	Ширина (см)	Артикул
100,0	13	37280
50,0	13	37281

Высота: 7,5 см

Количество каналов на палете – 60 шт.



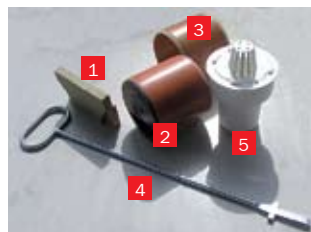
**Пескоуловитель** с решеткой из оцинкованной стали с безболтовым креплением и корзиной для улавливания мусора. Диаметр выпуска – DN110 мм.



Длина (см)	Ширина (см)	Артикул
50,0	13	37282

Высота: 25,0 см

Количество пескоуловителей на палете – 12 шт.



Аксессуары	Артикул
1. Торцевая заглушка, глухая	37283
2. Сифон горизонтальный, ЕК 25/DN110	01683
3. Патрубок DN110	00056
4. Крюк для снятия решетки	03429
5. Сифон, DN100	00329

ACO SELF® Supermini – каналы специальной высоты 5,5 см	Длина (см)	Ширина (см)	Артикул
Канал с решеткой из оцинкованной стали	100,0	13	401206
Канал с решеткой из оцинкованной стали	50,0	13	401207
Канал с решеткой из нержавеющей стали	100	13	403229
Канал с решеткой из нержавеющей стали	50	13	405201
Канал без решетки	100	13	401355
Канал без решетки	50	13	402547
Торцевая заглушка			401235
Торцевая заглушка с отводом DN 60			410236

**Инструкция по монтажу** – см. ACO SELF® Euroline

## ACO Self® Hexaline – система линейного водоотвода из композитного материала



**ACO Hexaline®** – это экономичная и функциональная, очень легкая в монтаже система линейного водоотвода из композитного материала. Система является идеальным выбором для клиентов, которые ищут простого и в то же время элегантного решения вопроса водоотвода с территории вокруг дома: на подъезде, перед гаражом, в саду или огороде.

Hexaline монтируется легко и быстро при помощи подбора отдельных элементов системы. Для достижения желаемой длины канал можно разрезать ножовкой. Система Hexaline устойчива к коррозии.



## ACO Self® Hexaline



### Описание системы:

- Специальная гексагональная форма канала дает каналу прекрасную устойчивость системы при нагрузках
- Легкий вес каналов значительно облегчает транспортировку и монтаж, что позволяет экономить время и деньги
- Канал выполнен из экологически чистого материала, антикоррозийного и химически устойчивого
- Канал обладает оптимальной пропускной способностью для частных домов
- Система доступна в двух цветах – черный и серый металллик.

### Аксессуары:

1. Решетка, 1 м
2. Канал
3. Заглушка
4. Универсальный угловой элемент
5. Патрубок DN100

23

### Канал Hexaline с решеткой черного цвета\*



### Канал Hexaline с решеткой серого цвета\*



Длина, см	Ширина, см	Артикул
100,0	12,5	19210
Высота: 7,6 см		

Длина, см	Ширина, см	Артикул
100,0	12,5	19220
Высота: 7,6 см		

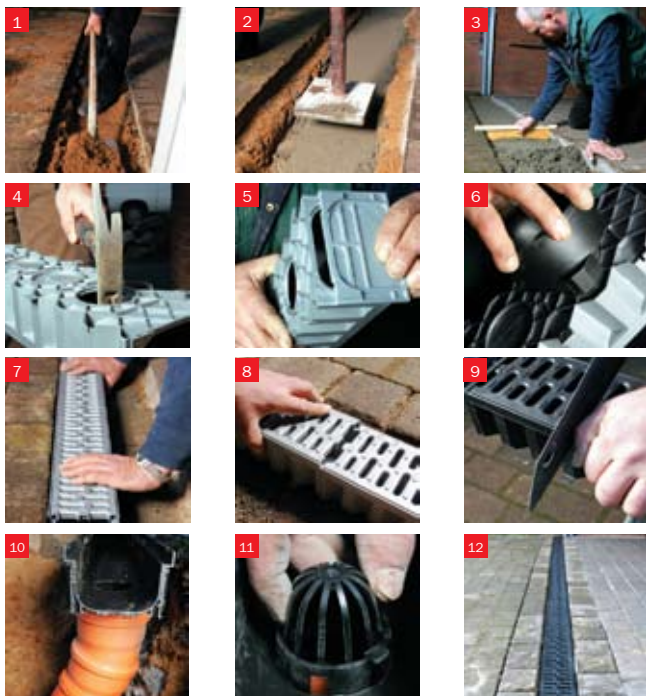
\* количество каналов на палете - 72 шт.

Аксессуары**	Артикул
1. Набор аксессуаров (2 заглушки, патрубок, корзина)	19287
2. Угловой элемент	19280

Аксессуары**	Артикул
1. Набор аксессуаров (2 заглушки, патрубок, корзина)	19297
2. Угловой элемент	19296

\*\* количество наборов аксессуаров палете – 60 шт., угловых элементов – 10 шт

## Инструкция по монтажу



1. Выкопайте траншею для бетонного основания. Бетонное основание должно быть минимум 5 см высоты и 15 см ширины.
2. Заполните траншею бетонной смесью (C15/B15) и утрамбуйте ее.
3. Выровняйте бетонное основание до требуемой высоты (на 80–83 мм ниже уровня покрытия).
4. Выбейте отверстие в канале в специально отформованном месте, для установки патрубка.
5. Установите торцевые заглушки в начале и в конце канала.
6. Вставьте патрубок в канал.
7. Соедините каналы между собой.
8. Установите конструкцию. Если общая длина каналов превышает 5 м, поместите вначале канала патрубок.
9. Вы можете обрезать канал и решетку в любом необходимом для Вас месте.
10. Подключите систему поверхностного водоотвода к канализационной трубе.
11. Поместите фильтр в водоотводный выход.
12. Уложите брусчатку вплотную к каналу. Убедитесь, что верх канала находится приблизительно на 3–5 мм ниже верхней поверхности брусчатки.

**Дождеприемник ACO SELF®** – система точечного водоотвода для сбора воды с водосточной трубы

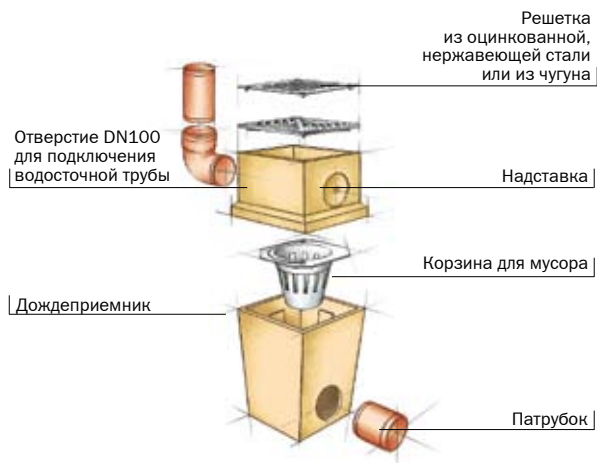


### Описание системы:

- изготовлен из полимербетона
- корзина для улавливания листьев препятствует засорению водостока
- наставка с отверстием DN110 мм для подключения водостока с крыши
- разные варианты решеток
- съемный сифон
- легкий монтаж
- возможен проезд легковым автомобилем



## Дождеприемник ACO SELF®



Дождеприемник предназначен для локального водосбора с кровли, в случае присоединения водосточной трубы при помощи специальной надставки.

Пропускная способность дождеприемника 7 л/с. Пластиковая корзина, установленная внутри, задерживает песок и листья. Сифон защищает от запахов.



### Дождеприемник ACO SELF®

Из полимербетона с накладной решеткой, корзиной для улавливания мусора из полипропилена, выпуском DN 110 мм и съемным сифоном.



### Надставка

Из полимербетона для наращивания высоты дождеприемника с выемкой DN 110 мм для подключения водосточной трубы наружного водостока.

## Дождеприемник ACO SELF®

### Дождеприемник с решеткой и сифоном и корзиной для мусора

Тип решетки	Длина см	Ширина см	Высота см	Артикул
оцинкованная	25,0	25,0	35,0	01581
чугунная	25,0	25,0	36,0	01552
нержавеющая	25,5	25,5	35,5	37185

### Дождеприемник с усиленной кромкой, сифоном и корзиной для мусора

Тип решетки	Длина см	Ширина см	Высота см	Артикул
оцинкованная	25,5	25,5	35,5	36889

### Надставка

Длина, см	Ширина, см	Высота, см	Артикул
25,0	25,0	20,0	02102

### Монтаж дождеприемника

1. Выкопать яму для установки дождеприемника и подготовить бетонное основание. (3 части песка, 1 часть цемента). В случае монтажа дождеприемника с надставкой следует обратить внимание на соответствующую глубину монтажа.

- Установить дождеприемник на выполненную подушку.
- Подключить отвод к канализации при помощи патрубка.
- Для подключения водосточной трубы с кровли необходимо выполнить отверстие в специально отформованном месте и подключить туда трубу.
- Забетонировать дождеприемник.
- Уложить покрытие поверхности таким образом, чтобы оно было на 3-5 мм выше решетки дождеприемника. По окончании работы вставить сифон и накрыть решеткой.



**ACO Vario®** – система придверных решеток для чистки обуви



Система решеток для чистки обуви **ACO Vario®** состоит из:

- решеток перед входной дверью на улице
- решеток для использования внутри дома.

Система решеток ACO Vario® доступна в следующих размерах:

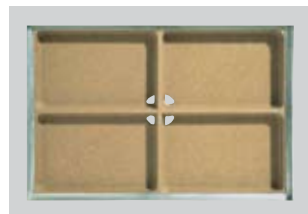
- 60 x 40 см,
- 75 x 50 см,
- 100 x 50 см.

Монтаж системы очень прост, так как она состоит из готовых элементов.



**ACO Vario®**

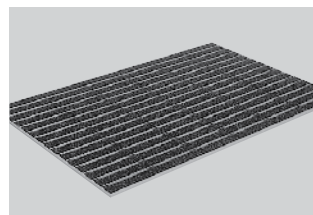
## Системы придверных решеток ACO Vario®



**Поддон придверных решеток** из полимербетона, кромка из оцинкованной стали, с усиливающими ребрами жесткости и выпуском под трубу DN 110 мм

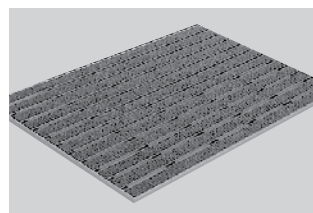
Длина (см)	Ширина (см)	Артикул
60,0	40,0	00398
75,0	50,0	00399
100,0	50,0	00400
Высота: 8,0 см		

## Решетки ACO Vario® для использования внутри помещения с алюминиевой рамой, высота 20 мм



**Решетка из войлока с алюминиевой несущей конструкцией, цвет – черный антрацит**

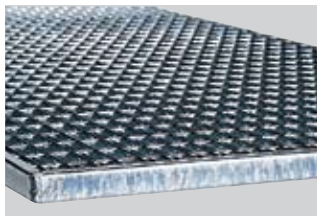
Длина (см)	Ширина (см)	Артикул
60,0	40,0	37250
75,0	50,0	37255
Высота: 2,0 см		



**Решетка из войлока с алюминиевой несущей конструкцией, цвет – серый**

Длина (см)	Ширина (см)	Артикул
60,0	40,0	37251
75,0	50,0	37256
Высота: 2,0 см		

## Типы покрытий для поддонов ACO Vario® для пешеходного движения



**Решетка** ячеистая  
из оцинкованной стали  
(размер ячейки 9/31 мм)

Длина (см)	Ширина (см)	Артикул
60,0	40,0	01207
75,0	50,0	01208
100,0	50,0	01209

Высота: 2,0 см



**Решетка**  
с алюминиевой несущей  
конструкцией и резиновым  
наполнением, цвет черный

Длина (см)	Ширина (см)	Артикул
60,0	40,0	01213
75,0	50,0	01214
100,0	50,0	01215

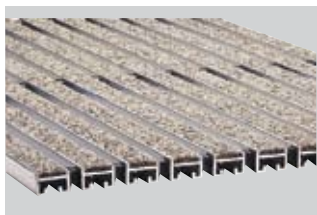
Высота: 2,0 см



**Решетка**  
с алюминиевой несущей конструкцией  
и войлочным наполнением,  
цвет черный антрацит

Длина (см)	Ширина (см)	Артикул
60,0	40,0	01210
75,0	50,0	01211
100,0	50,0	01212

Высота: 2,0 см



**Решетка** с алюминиевой несущей  
конструкцией и войлочным  
наполнением, цвет – серый

Длина (см)	Ширина (см)	Артикул
60,0	40,0	02180
75,0	50,0	02181
100,0	50,0	02182

Высота: 2,0 см

Система очень проста в установке, так как состоит из готовых элементов. Прежде чем приступить к монтажу следует подготовить подключение к канализации DN 100 мм.



1. Подготовить подсыпку таким образом, чтобы только верхний край поддона стыковался с прилегающим покрытием поверхности



2. Уложить поддон на подсыпку и выровнять его



3. Вложить решетку или коврик



4. Уложить покрытие на прилегающую поверхность